

SEKISUI INTERIOR PRESS

Sekisui Interior **ISSUE**

DECEMBER 2010

VOL.

11

こだわりのリフォームで
愛犬と一緒に気持ちよく

愛犬との暮らしをデザインした、美しく機能的なインテリア空間。
開放的なオープンスタイルに大変身。

ものをしまう

「収納」の知識やノウハウを学んで、あとで後悔ないように収納計画を立てましょう。

愛犬と一緒に気持ちよく。 開放的なオープンスタイルで 美しさと機能性にこだわった マンションリフォーム。



左:奥様がこだわって吟味された輸入タイル。シンク側と側面の貼り分けにも奥様のセンスの良さがうかがえます。下:壁面いっぱいにはレイアウトされたシステムファニチャーは、すっきり美しく、収納力も十分。



キッチンにあった壁を取り払い、開放的になったリビングダイニング空間。部屋が明るく広くなって、人も愛犬も心地よく暮らせるようになりました。

海を臨み、爽やかな光が空間いっぱい広がる心地よさそうなりビングダイニングは、ご夫婦とトイプードルのフィーゴ君との3人暮らしのお宅。

食器洗い乾燥機が2度故障したのをきっかけに、開放感のあるオープンスタイルのキッチンにしたいという奥様の想いが強くなり、2年ほど前にリフォームを実施。対面キッチンの壁を取り払い、これまで上手く活用できていなかった隣の洋室の壁もなくなすことで、明るく広々としたリビングダイニングキッチンを実現されました。

オープンになった対面式のキッチンカウンターには、奥様のこだわりで輸入タイルを吟味し、シンク側と側面を貼り分けた、カフェにもありそうなお洒落なコーナーも誕生。「朝食はいつもここでいただくんですよ」と今も満足いただいている様子です。

また、ダイニングの床は既存のフローリングを利用し、洋室部分だったスペースの床を愛犬のためにタイル敷き。フィーゴ君にとって、夏はひんやりしたタイルが気持ちいいのか、お気に入りのスペースになっているとのこと。

関節が強くないフィーゴ君のために、フローリングの上にラグを敷くなど、できるだけ滑りにくいような工夫もされています。

一方、壁には表情のある塗り壁「霧島壁」を一部施工。塗り壁は和風な雰囲気になりがちなどころを、淡いピンクオレンジ色にすることで、南仏風になり、遊びに来られたお友達からも評判がよいのだとか。

「霧島壁」は、風合いのあるデザインの魅力はもちろん、自然素材で調湿機能や消臭機能もあるので、来客の際にペットの臭いが気にならないか心配という方にもおすすめできる壁材といえるでしょう。



それから、セキスイインテリアがリフォームパートナーに選ばれた決め手になったのが、壁面にすっきりと施工された「システムファニチャー」。ワインクーラーがビルトインできるようにプランされているところもポイントで、「床の色ともよく合って、収納力も十分あり、とても気に入っています」と奥様からの評価をいただいています。

さらにリフォームのもうひとつのポイントに

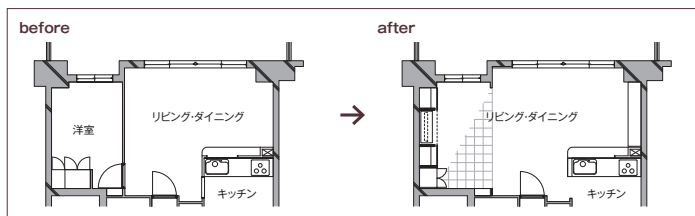
なっているのが、愛犬のケージからグッズまで、すべて一か所に収めることができる収納。フィーゴ君はいつも洋服を着ていて衣装持ちなので、重宝されているようです。また、この並びにはテレビを設置。収納と組み合わせることで、出張らず、すっきり収められるようプランニングされています。

このリビングスペースは、仕事で帰宅の遅い旦那様がお休み前にテレビを見ながらフィーゴ君とくつろげる、憩いの場所になっているようです。

愛犬と暮らすようになって、以前のように旅行へ出かけることも少なくなり、自宅にくつろぐことが多くなったといわれるご夫婦。リフォームをしたお陰で、明るく広々と生活できるようになり、フィーゴ君との暮らしもすこぶる快適と、ご満足いただいています。



ケージには食事をする時だけ入る。愛犬のフィーゴ君。大好きな洋服もたっぷり収納できるワードローブをつくってもらって満足そうな表情。



DOG'S ITEM & SHOP

愛犬にとって心地よく、
インテリアとしても美しい。
そんな素敵なアイテムに注目!



木の香りと肉厚のクッション。ワンちゃんのお気に入りベッドになりそう…。

- higurashi bed(犬のベッド)
S:タモ無垢材 23,000円(税込) W47×D40×H11cm
S:フナ合板 16,000円(税込) W47×D40×H11cm
M:タモ無垢材 26,000円(税込) W63.8×D48.8×H14cm
M:フナ合板 19,000円(税込) W63.8×D48.8×H14cm
※クッションは別売です。

家具職人がつくる天然木の犬のハウス。持ち手が付いていて移動にも便利です。つづみ(犬のハウス) 89,000円(税込) W36×H32×D45cm 2.5kg



メープル、チェリー、ウォールナット(天然木)



世界的に有名なWETNoZのフードボウル。さすがに美しく機能性もバツグン!

- STUDIO SCOOP(フードボウル)
1CUP:1,050円 φ14×H8.0cm 200cc 70g
3CUP:1,575円 φ20×H11.5cm 700cc 200g
5CUP:2,310円 φ24×H14cm 1,000cc 300g
ホワイト、ブルー、レッド、ピンク(ポリプロピレン)※ピンクは1CUP、3CUPのみです

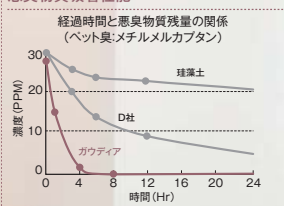
gaudia

ペットのにおいも気にならない。
呼吸する壁「ガウディア」で、
きれいな空気と美しいインテリアを。

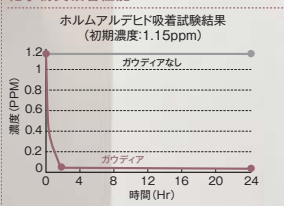
「ガウディア」は、お部屋の空気に含まれる「湿気」「におい」「化学物質」を吸い込み、快適な空気環境を保つ、健康内装建材。梅雨時でも室内の湿度を50～70%にキープできる驚きの機能性を持っています。また、高級感のあるデザイン、質感も大きな魅力。ひとクラス上のインテリア空間の演出、ペットとの快適な暮らしにもおすすめのアイテムです。

生活臭や空気汚染物質を吸着し、
きれいな空気をつくります。

悪臭物質吸着性能



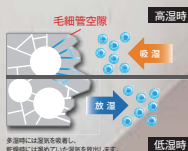
化学物質吸着性能



(セキスイポート株式会社 試験データ)

呼吸する壁、ガウディア

ガウディアは、無塗装ならではの呼吸する内装建材。常に水分を一定量蓄え(定常時5%)、部屋の湿度調整を行います。その表面には約0.01ミクロンの超微細な細孔(毛細管空隙)があり、湿度が高いときは空気中の水分を吸湿、逆に湿度が低いときは溜め込んだ水分を放湿。お部屋の湿度を常に50%～70%の快適ゾーンに保ちます。



大地から生まれた安心素材

ガウディアの主成分となるカオリンは、不純物が極めて少ない粘土です。粒子が非常に細かく、人体に害のない物質のため、フェイスパウダーやファンデーションなどの化粧品をはじめ、粉薬の増量剤、製紙原料、塗料など幅広い用途に利用されています。また、古来より磁都と知られる中国、景德鎮の器にも使われていることでも知られています。



ものしまう

住まいづくりにおいて「収納」は、誰もが課題とする大きなテーマではないでしょうか。「ものしまう」という単純な行為でありながら、なかなか奥が深く、居心地のよい住空間、素敵なインテリアを実現する決め手にもなります。だからこそ、「収納」の基本的な知識やノウハウを学び、あとで「しまった!」と後悔することのない収納計画を立てることが必要です。いくつかの収納事例をご紹介しますので、参考にされてはいかがでしょうか。



リビングをすっきり
片付けるポイントは
家族それぞれのための
収納スペース。

リビングは家族が集う場所だけに、モノの集まる場所でもあります。つまり、リビングが片付けポイントは、家族が持ち込んだモノの管理にあるのです。そこで大事なのが家族それぞれの収納スペース。たとえば、引出し収納を設けて、各人専用の引出しを割り当てる。リビングでよく使うモノを収納して、サッと出し入れするよう習慣づけるのがコツです。

ビルトイン収納という
発想で壁厚を有効利用。
空間を広く使えて
お掃除もラクラク。



壁の厚みを有効に利用して収納スペースを確保することができるのがビルトイン収納。壁に埋め込むという発想で、高さがあっても圧迫感がなく、空間をより広く使えます。また、置き家具のように壁や床との隙間がなく、お掃除もラクラク。万が一の場合の、地震の揺れにも強いという、安全面でのメリットも魅力のひとつです。

本棚は知の財産であり、
家族の思い出や歴史。
使い方にはちょっとした
コツがあります。



家族が読んだ本をひとつの本棚にまとめれば、それは家族の知の財産であり、思い出や歴史。わが家の図書館とも呼べる存在に…。その使い方にはちょっとしたコツがあります。棚の段や棚ごとにテーマや使う人などを決め、棚にカラーラベルを貼るなどで分類。そうすれば使い勝手がよくなり、取り出した本を探す手間もかかりません。

引出しを活用した
上手な収納アイデア。
出し入れしやすい
食器収納術。



ダイニングまわりの収納アイデアとしておすすめしたいのは、引出しを活用した食器収納です。引出し収納は、食器を重ねて収納しやすく、奥にしまったものまで一瞥でき、出し入れもカンタン。食器が倒れたりする心配も少ないため、家族みんなが快適に使えます。また、取り皿やお箸などは、ダイニングに近い引出しに収納しておけば便利です。

SYUNA & BANI
<http://www.syuna-bani.jp>

カフェでゆったりくつろぎながら
愛犬と一緒にショッピングが楽しめる
お洒落なドッググッズのお店。

神奈川県三浦郡
葉山町堀内 939-11
Tel & Fax: 046-877-5477
営業時間: 11:00 ~ 19:00
ラストオーダー: 18:30
火曜定休

KICHIYOUJI



HAYAMA

東京都武蔵野市
吉祥寺南町 1-15-7-201
Tel & Fax: 0422-49-0790
営業時間: 11:00 ~ 19:00
ラストオーダー: 18:30
火曜定休



吉祥寺と葉山にお店があるお洒落なドッググッズショップとして人気の「SYUNA&BANI」。さりげないセンスのよさに定評があり、気持ちのよいカフェ空間も素敵。ワンちゃんと一緒にいきたいですね。



セキスイインテリアが提案する
わかりやすく、安心のリフォーム。
定価制マンションリフォームが
スタートしました!

s・reform

定価制マンションリフォーム

セキスイインテリアの定価制マンションリフォーム
"s-reform"は、「わかりにくいリフォーム」を「安心で楽
しいリフォーム」に変える、新たなご提案。床面積でリ
フォーム費用の総額がわかる定価制なので、追加料
金が増えていく不安もなく、安心してリフォームをお楽
しみいただけます。また、間取りを自由にできるスケル
トリフォーム(全面改装)ですから、経験豊富なイン
テリアのプロと相談しながら、新しい暮らしをデザイン
し、お客様のイメージどおりの理想的な住空間を実現
していただけます。

<http://www.sekisuiinterior.co.jp>



smart! staff

それは、お客様の理想をカタチにしていく
経験豊富なアドバイザーチーム

smart! plan

それは、お客様の想いと機能性と
デザインの両立のために

smart! ecology

それは、コストも考えながら
環境に十分な配慮をしていくこと

ずっとつづく
住まいの満足。
smart!

「ザ・シーズンL&G 港北」内に、
セキスイインテリアの
横浜リフォーム相談室がオープン!



ハイクオリティなエクステリアを提案する専門ショップとして定評のある「ザ・シーズンL&G 港北」内に、セキスイインテリアの横浜リフォーム相談室がオープンしました。リフォームの専門スタッフが常駐しておりますので、なんでもお気軽にご相談ください。

横浜リフォーム相談室

045-944-1027

【営業時間：10:00～18:00/定休日：水・日曜日】
〒224-0032 神奈川県横浜市都築区
茅ヶ崎中央 16-6 ユーデス港北 1 階



マンションリフォームをご検討中の方は、
ぜひ、現場見学会をご活用ください。

はじめてのリフォームで、何から手をつけたいのやら…。そんな方は「百聞は一見にしかず」。まずは実際の事例を見るのが一番です。セキスイインテリアでは、マンションリフォームの現場見学会を各地で開催しています。デザイナーへの相談も気軽にできますので、ぜひ一度、足をお運びください。

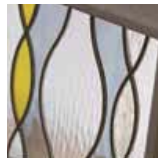
reform HINT



glass works

グラスワークス

お気に入りのアートを飾るように、インテリアのアクセントとしてプラスし、クラフトガラスを透した光の表情が楽しめる「グラスワークス」。間仕切り壁や玄関ホール、階段まわりに採用される方が多く、人気のアイテムです。



インテリアに、アートなセンスと
やわらかな光を採り入れる。

CLOSEUP



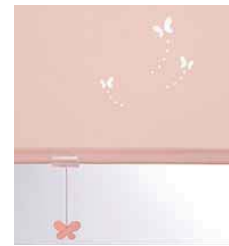
custom-made

カスタムメイド

オリジナルデザインにこだわってガラスアートを楽しみたい方には、「カスタムメイド」もご用意しています。このタイプは外壁にも使用可能で、世界にひとつだけの美しい小窓から、やわらかな外の光を採り入れることができます。



SELECT NEW ITEM



新たに遮光生地やオプションも加わり、ますます充実
トナーの「コルト」

ロールスクリーンの「コルト」に、見ていだけで楽しくなるような、かわいいプルセットを18アイテムご用意。アクセサリー感覚で、遊び心あふれる窓辺づくりを演出します。また、スクリーンにワンポイントのレザーカットを施すポイントカットも。レザーカットが生み出す光と影のコントラストをお楽しみください。



寝室空間ブランド
ASLEEPより「ファインレボ
リラクゼーションシリーズ」誕生

「スーパーフレックスフィットマットレス」に使用している樹脂弾性体「FINE REVO(ファインレボ)」を素材に用いた「ファインレボ リラクゼーションシリーズ」4商品を10月9日に発売。寝室の他にオフィスやご自宅のリビングでも、疲れた心とからだをゆるやかにとほぐす、やすらぎの新感覚です。



ヤマハYSP-4100が
びったりとビルトインされた
シアターラックが誕生

インモクコーポレーションのテレビボード「トリム」に、ブルーレイを最上の音質で美しいサウンド環境をお楽しみ頂けるヤマハのYSP-4100をビルトイン。リビングにもプライベートルームにも合う機能的ですっきりとしたシンプルスマートなデザインです。お問合せはセキスイインテリアまで。

YAMAHA ISHIMOKU
Sekisui Interior

新築からリフォームまで、インテリアやお部屋づくりのことは
セキスイインテリアまでお気軽にご相談ください。

セキスイインテリア株式会社

東京オフィス 〒162-0824 東京都新宿区揚場町 1-21 飯田橋升本ビル 7F tel.03-6701-0711
営業時間：10:00-18:00 定休日：水・日曜日・祝日
大阪オフィス 〒531-0072 大阪府北区豊崎 5-4-9 商業第二ビル 4F tel.06-6375-9651
営業時間：10:00-18:00 定休日：水・日曜日・祝日

<http://www.sekisuiinterior.co.jp>